

Ditec

OPEN YOUR WORLD



INNOVATIVA



VERSATILE



POTENTE

Automazione
per porte a battente
da **70 mm** e anta
fino a **450 kg**

Ditec **DAB305**

Elegante, completa e silenziosa

L'automatismo elettromeccanico per porte a battente Ditec DAB305 **muove ogni tipologia di porta** sia interna, sia esterna, in maniera **semplice e silenziosa**. L'ampia gamma di soluzioni proposte rende DAB305 l'operatore battente **adatto ad ogni applicazione**.

L'offerta include 3 operatori, tutti dotati di schede di configurazione aggiuntive pre-montate, per garantire le migliori performance.



- ▶ **DAB305PS**
operatore completo di schede di configurazione ESE ed ESA (installate), braccio articolato (DAB805PSA3), estensione albero da 20 mm (DAB805SE22) ed estensione telescopica da 345 mm (DAB805TFL)



- ▶ **DAB305PL**
operatore completo di schede di configurazione ESE ed ESA (installate), braccio scorrevole (DAB805PLA3), estensione albero da 20 mm (DAB805PAE) ed adattatore per altezze d'installazione inferiori ai 20 mm (DAB805LA)

- ▶ **DAB305**
operatore completo di schede di configurazione ESE ed ESA (installate); estensione albero da 20 mm (DAB805PAE) ed adattatore per altezze d'installazione inferiori ai 20 mm (DAB805LA) per braccio scorrevole; estensione albero da 20 mm (DAB805SE22) ed estensione telescopica da 345 mm (DAB805TFL) per braccio articolato



DAB805SE22



DAB805LA



DAB805PAE



DAB805TFL

UN DESIGN MODERNO E FUNZIONALE



Una altezza totale di 70 mm dona alla automazione DAB305 un'estetica moderna in grado di soddisfare le esigenze degli edifici contemporanei.

Il design di Ditec DAB305 è inoltre concepito per garantire una applicabilità di installazione totale: le sue misure compatte sono particolarmente adatte all'impiego su profili sottili e in situazioni di spazi ridotti.

UN INGRESSO SENZA PIÙ BARRIERE



Il funzionamento automatico degli azionamenti Ditec garantisce un comodo accesso in quanto consente di aprire con facilità ogni porta. Grazie alla modalità LOW ENERGY, gli operatori Ditec sono conformi ai rigidi requisiti di sicurezza del settore pubblico. Ditec DAB305 può inoltre essere attivata mediante pulsante, rilevatore di movimento radar o tramite la funzionalità PUSH & GO e Servo-assistenza.

La soluzione per ogni necessità

Innovativa

Ditec DAB305 è progettata per essere un'automazione all'**avanguardia** sul piano tecnologico ma anche estetico:

- ✔ **Estetica elegante ma di grande funzionalità** grazie ai 70 mm di altezza totale
- ✔ **Risparmio energetico** grazie all'utilizzo di un alimentatore switching di ampio raggio
- ✔ **Rapidità di configurazione** grazie alla modalità di avvio smart con **auto-apprendimento**
- ✔ 21 gruppi di parametri pre-configurati per una **configurazione semplice e a prova di errore**



Versatile

Ditec DAB305 è l'automatismo elettromeccanico adatto a soddisfare ogni applicazione, in **totale sicurezza**:

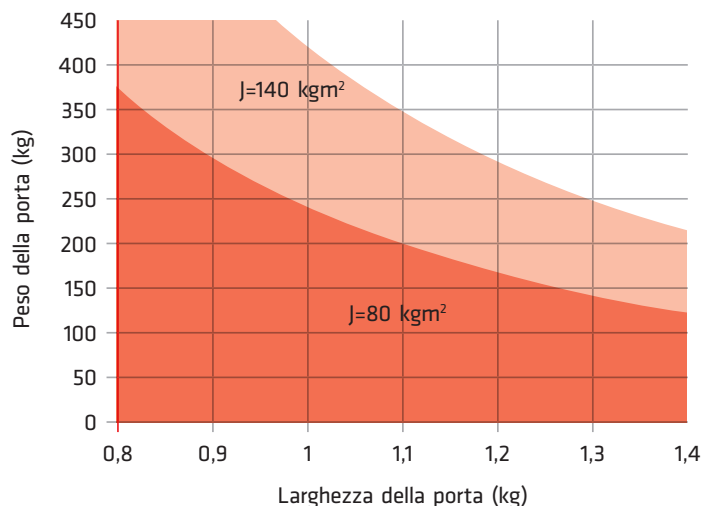
- ✔ PUSH&GO, LOW ENERGY e Servoassistenza
- ✔ Braccio scorrevole (PULL) specifico per porte di dimensioni ridotte
- ✔ Braccio scorrevole (PULL) per azionamenti a spinta
- ✔ Versione **DOPPIA AZIONE** con possibilità di **apertura manuale in entrambe le direzioni, per via di fuga**
- ✔ Funzione **INVERSE**, apertura della porta a molla per **evacuazione fumi o in mancanza di corrente**
- ✔ Utilizzo per **porte tagliafuoco**



Potente

Compatta, silenziosa ma soprattutto dotata di motoriduttore in grado di offrire **prestazioni top** anche su porte pesanti:

- ✔ Portata massima fino a **450 kg** (soluzione con braccio articolato per ante di larghezza 950 mm)
- ✔ **Regolazione della forza di chiusura** in relazione alla pressione del vento
- ✔ Forza di chiusura **EN 4 - 7** per il braccio articolato e **EN 4 - 6** per il braccio scorrevole (secondo la normativa **DIN 18263-4** e le **EN 1154, 1155 e 1158**)
- ✔ Larghezza massima dell'anta **1600 mm** (1400 mm in caso di porte tagliafuoco)



- Braccio articolato (PUSH)
- Braccio scorrevole (PULL)

Qualità in ogni dettaglio

Componenti principali

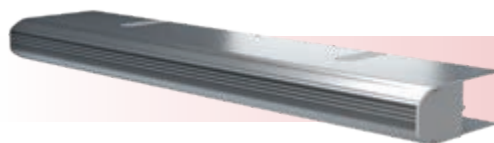
ROBUSTA E FUNZIONALE

Piastra di base preforata in acciaio



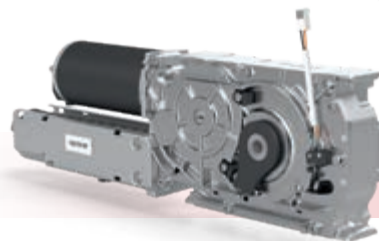
ELEGANTE E PRATICA

Carter anodizzato 70 mm altezza



POTENTE E SILENZIOSO

Gruppo motore comprensivo di molla



AMPIA GAMMA DI FUNZIONALITÀ

Quadro elettrico con auto-apprendimento e parametri pre-configurati, schede di configurazione ESA e ESE pre-montate



SICURO

Kit batterie a risparmio energetico e di continuità



Un prodotto certificato



PIENA CONFORMITÀ ALLE DIRETTIVE E ALLE NORME EUROPEE



- 2006/42/EC - Direttiva Macchine
- 2014/30/EU - Direttiva Compatibilità Elettromagnetica
- EN 16005 - Porte pedonali motorizzate
- EN 6 IEC 60335 - 1 e 2 - Sicurezza apparecchi elettrici
- EN 60950 - Tecnologia informazione apparecchi elettrici
- EN 61000 - 6 - Compatibilità Elettromagnetica
- EN ISO 13849 - 1 - Sicurezza del macchinario
- DIN 18263 - 4 - Protezioni antincendio e antifumo
- EN 1634 - 1 - Resistenza fuoco
- EN 1158 - Coordinamento sequenza di chiusura
- 2011/65/EU - RoHS Limitazioni sull'uso di sostanze pericolose

Prestazioni superiori

MASSIMA POTENZA

Un innovativo e potente motoriduttore in grado di garantire performance elevate sia come peso massimo che come larghezze dell'anta.



PORTATA MASSIMA

450 kg

con il braccio articolato
DAB805PSA3

370 kg

con il braccio scorrevole
DAB805PLA3 o **DAB805PLA4**

LARGHEZZA ANTA

500 - 1600 mm

con **braccio articolato**
(1400 mm per porte tagliafuoco)

750 - 1400 mm

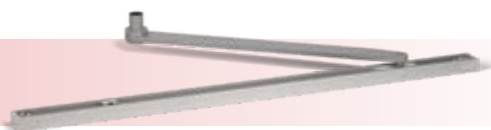
con **braccio scorrevole**
(stessa larghezza per porte tagliafuoco)

UN AZIONAMENTO UNIVERSALE

Una **ampia gamma di bracci** consente di offrire **diversi livelli di prestazione** in termini di applicazione, di peso e dimensioni delle ante, garantendo sempre la **miglior soluzione installativa**.



- ▶ **DAB805PSA3**
braccio di movimento articolato
(anche per porte tagliafuoco)



- ▶ **DAB805PLA3**
braccio di movimento scorrevole con corsa di 400 mm
(anche per porte tagliafuoco) e binario di scorrimento da 690 mm



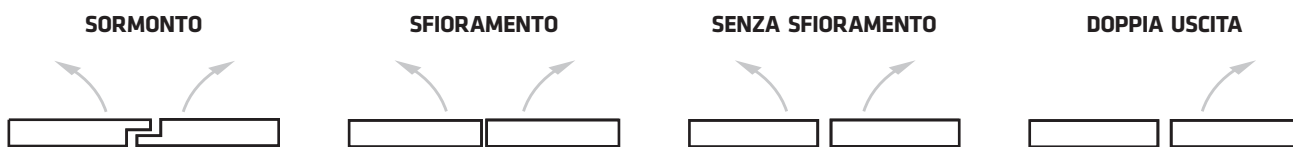
- ▶ **DAB805PLA4**
braccio di movimento scorrevole con corsa di 600 mm
e binario di scorrimento da 890 mm



- ▶ **DAB805PLA5**
braccio di movimento scorrevole con corsa di 220 mm
e binario di scorrimento da 380 mm

MASSIMA FLUIDITÀ

DAB305 è un azionamento potente e preciso, anche nelle soluzioni a due ante battenti, grazie ad un perfetto controllo dinamico. Le possibilità di gestione del movimento sono molteplici:



Per le porte a due battenti le automazioni vengono collegate in parallelo grazie al cavo di sincronismo DAB905SYN. Anche in questo caso è possibile realizzare l'applicazione tagliafuoco secondo norma utilizzando l'unità di coordinamento DAB805COU, al fine di garantire la corretta sequenza di chiusura meccanica.

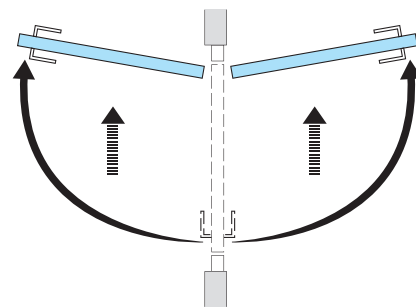
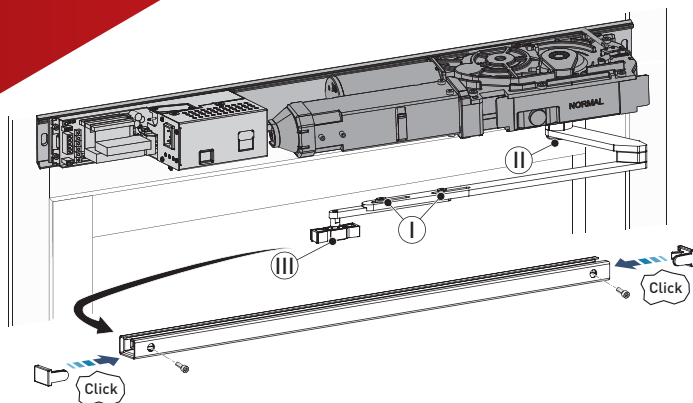
La sicurezza prima di tutto

Gli edifici moderni richiedono **applicazioni flessibili e adattabili** a qualsiasi esigenza, soprattutto per quanto riguarda la **sicurezza**. Ditec offre sistemi intelligenti in grado di soddisfare tali esigenze: Ditec DAB305 rappresenta l'operatore battente di nuova generazione con una attenzione particolare per le **vie di fuga e le protezioni antincendio e antifumo**.



DOPPIA AZIONE PER OGNI EMERGENZA

Un kit speciale (DAB805DAR o DAB805DAL) per consentire l'apertura manuale della porta in **entrambe le direzioni** (a spingere e a tirare: DOPPIA AZIONE) con reset automatico. Ideale per le vie di fuga, **conforme alla EN 16005** relativamente ai requisiti di apertura manuale su vie di fuga.



INVERSE: SICURA SEMPRE

Ogni operatore Ditec DAB305 permette alle porte di **aprirsi anche senza alimentazione elettrica**, indipendentemente dalla tipologia di braccio. Grazie alla modalità INVERSE, durante il ciclo di chiusura a motore, l'energia necessaria per l'apertura viene accumulata meccanicamente tramite una molla.

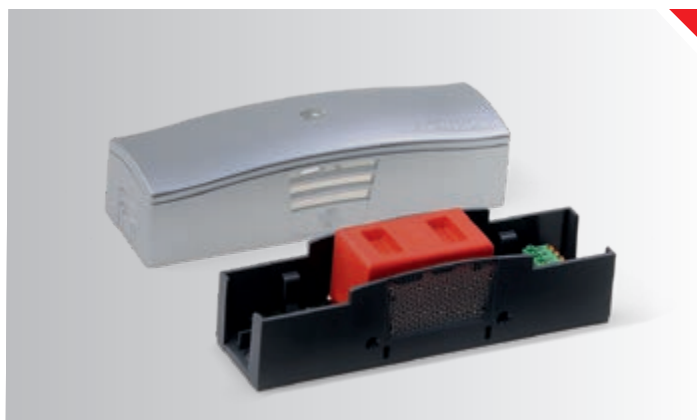
Avendo la necessità di **estrarre fumo e/o calore**, DAB305 si apre in maniera sicura ed affidabile anche in mancanza di alimentazione elettrica.



PRONTI A TUTTO

Ditec DAB305 è **omologata per l'uso su porte antifumo e antincendio** (EN 1634-1; DIN 18263-4). In caso di incendio grazie alla scheda di configurazione ESE già inclusa in ogni operatore, si attiva la chiusura immediata della via di transito.

La chiusura avviene meccanicamente per azione di una molla. Completa l'offerta per soluzioni antincendio DAB905FIK, **il kit tagliafuoco** composto da un rilevatore antifumo, il dispositivo di reset e indicazione e il kit freno di chiusura.



Un sistema completo



- ▶ **COM400MHB**
Selettore programmi meccanico a manopola



- ▶ **COM400MKB**
Selettore programmi meccanico a chiave



- ▶ **DAB905BAT3**
Kit batterie



- ▶ **DAB805C37**
Carter, L = 3700 mm



- ▶ **DAB905FIK**
Kit per impianti con porte tagliafuoco contenente rilevatore fumo ORS142W, dispositivo di reset e indicazione, kit freno di chiusura e cablaggio di connessione tripolare



- ▶ **DAB805FP20**
Protezione dita, applicazione da esterno, L = 2015 mm (EN 16005)



- ▶ **REM90**
Sensore di presenza a singolo raggio in contenitore L = 900 mm



- ▶ **REM110**
Sensore di presenza a doppio raggio in contenitore L = 1100 mm



- ▶ **DLR02-DLR1L-DLR1R**
Sensore di sicurezza sinistro e destro (DLR02), per l'installazione a sinistra (DLR1L) o a destra (DLR1R)



- ▶ **DAB805ROD**
Kit barre per coordinatore meccanico (N°3 barre da 650 mm ciascuna)



- ▶ **DAB805COU**
Coordinatore meccanico



- ▶ **DAB905SYN**
Cavo sincronismo L = 3000 mm



- ▶ **DAB805DAL**
Kit completo braccio DOPPIA AZIONE apertura sinistra



- ▶ **DAB805DAR**
Kit completo braccio DOPPIA AZIONE apertura destra



- ▶ **DAB805SSD1**
Supporto per rilevatore fumo DAB905SD1



- ▶ **DAB905SD1**
Rilevatore fumo ORS142

CARATTERISTICHE TECNICHE

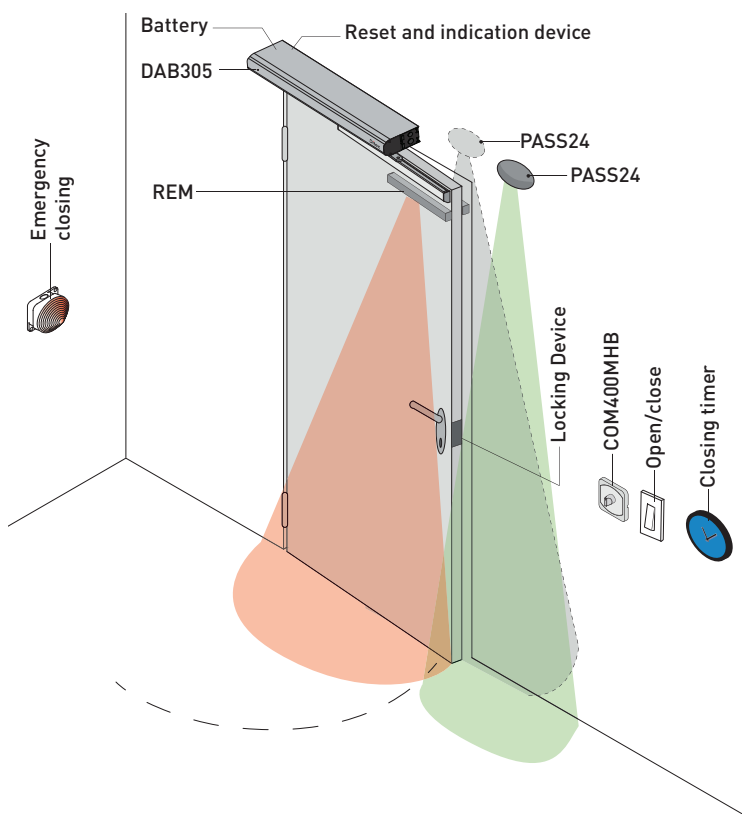
DAB305	
Descrizione	automazione per porte a battente
Apertura	apertura a motore, chiusura a molla e a motore
Dimensioni prodotto (HxPxL)	70x175x840 mm
Peso prodotto	15 kg
Portata massima (vedere diagramma utilizzo)	450 kg con braccio articolato 370 kg con braccio a scorrere
Test di durata	1 milione cicli
Gestione corsa	encoder
Alimentazione	100 ÷ 240 Vca, -15%/+10%; 50/60 Hz
Potenza nominale	max 300 W
Potenza ausiliaria	700 mA - 24 Vcc
Serratura elettromeccanica	24 Vcc max 600 mA 12 Vcc max 1200 mA
Larghezza massima anta	braccio articolato 500 - 1600 mm (1400 mm per porte tagliafuoco) braccio scorrevole 750 - 1400 mm (stessa larghezza per porte tagliafuoco)
Angolo di apertura anta	braccio articolato 110° braccio scorrevole 110°
Tempo di apertura (0 - 80°)	2,5 - 12 s
Tempo di chiusura (90° - 10°)	4 - 12 s
Tempo pausa porta aperta	0 - 30 s
Temperatura di funzionamento	-20°C / +45°C
Grado di protezione	IP20

© ASSA ABLÖY

FUNZIONALITÀ OPERATIVE

Scheda di configurazione ESE	■ (elettroserratura, selettore, funzione fuoco)
Scheda di configurazione ESA	■ (sensori, stato porta, allarmi)
Selettore base integrato	■
Modalità automatica	■
Modalità chiudiporta	■
Modalità Low Energy	■
Modalità Power Assist	■
Modalità PUSH&GO	■
Modalità INVERSE	■
Modalità DOPPIA AZIONE	■ (opzionale)
Funzionamento a batteria	■ (opzionale)
Gestione anta doppia sincronizzata	■ (opzionale)
Utilizzo per porte tagliafuoco	■ DIN 18263-4, EN 1158, EN16005
Kit tagliafuoco	■ (opzionale)
Unità di coordinazione	■ (opzionale)

ESEMPIO DI INSTALLAZIONE



Ditec S.p.A.

Largo U. Boccioni, 1
21040 Origgio (VA) • Italy

Part of ASSA ABLÖY

Tel +39 02 963911
Fax +39 02 9650314

info@ditecautomations.com
www.ditecautomations.com

P241A - 05/2021
Ditec DAB305